

Slide 1

Formation sur le suivi-évaluation des projets de sécurité alimentaire relevant du Bureau de l'alimentation pour la paix (FFP)

## TABLEAU DE SUIVI DES INDICATEURS DE PERFORMANCE (IPTT)

26 Septembre – 4 Octobre, 2016  
Ouagadougou, Burkina Faso

Food and Nutrition Technical Assistance II Project (FANTA)  
FHI 360 | 1825 Connecticut Ave., NW | Washington, DC 20009  
Tel: 202-854-8000 | Fax: 202-854-8432 | Email: fanta@mail@fhi360.org | Website: www.fantaproject.org



---

---

---

---

---

---

---

---

Slide 2

### Objectifs de la présentation

**À la fin de la présentation, les participants auront :**

- compris la différence entre les notions suivantes : indicateur, cible, indicateur relatif aux extrants, indicateur relatif aux résultats, indicateur d'impact
- passé en revue la liste de contrôle relative au Tableau de suivi des indicateurs de performance (IPTT)
- passé en revue l'exemple de gabarit d'IPTT du FFP

2

---

---

---

---

---

---

---

---

Slide 3

**Plan de la présentation**

---

- Introduction
- Lien entre les indicateurs et les cadres logiques
- Liste de contrôle relative à l’IPTT

3

---

---

---

---

---

---

---

---

Slide 4

**L’IPTT**

---

The diagram illustrates the relationship between a Logical Framework (Cadre logique) and an IPTT. It features two overlapping shapes: a light blue rectangle on the left labeled 'Cadre logique' and a light blue pentagon on the right labeled 'IPTT'. The 'IPTT' shape overlaps the right side of the 'Cadre logique' shape, indicating that the IPTT is a more detailed or specific component derived from the logical framework.

4

---

---

---

---

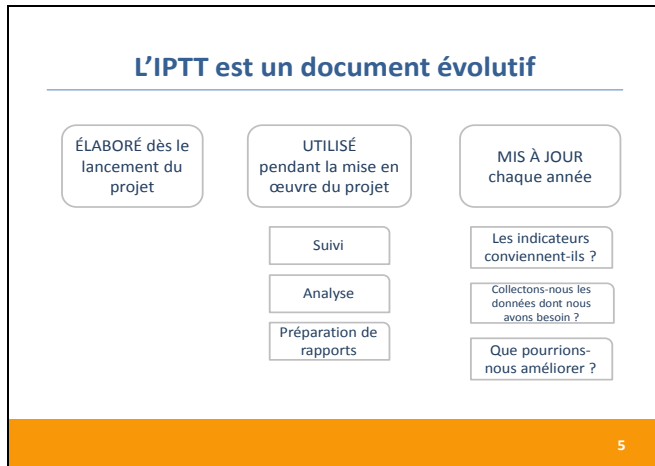
---

---

---

---

Slide 5



---

---

---

---

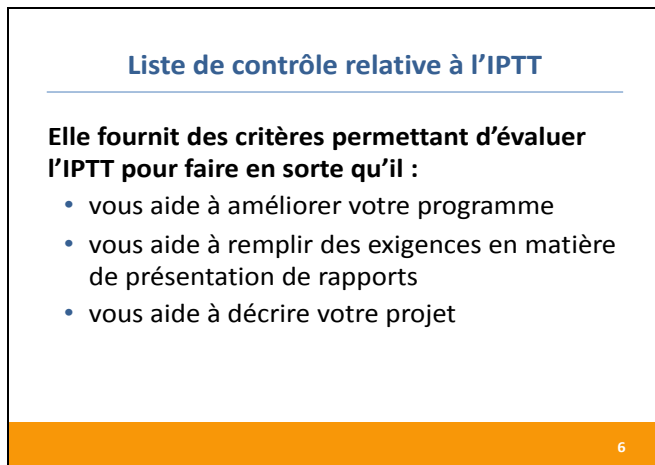
---

---

---

---

Slide 6



---

---

---

---

---

---

---

---

Slide 7

**Activité 1 (Mots croisés) :** Principaux termes utilisés en suivi-évaluation applicables aux projets relevant du FFP

*15 minutes*

- Prenez le document 6C dans votre classeur. Il s'agit d'un mots croisés où figurent des termes utilisés en suivi-évaluation.
- Vous avez 15 minutes pour remplir la grille. Nous regarderons ensuite ensemble vos réponses.

7

---

---

---

---

---

---

---

---

---

---

Slide 8

**Activité 1 : Réponses**

---

8

---

---

---

---

---

---

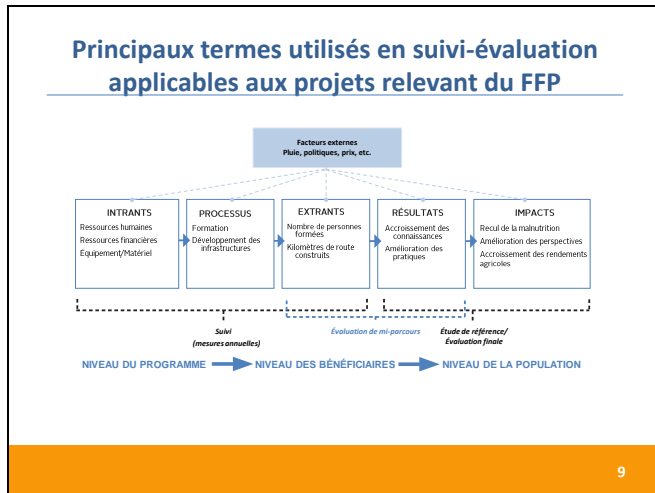
---

---

---

---

Slide 9



---

---

---

---

---

---

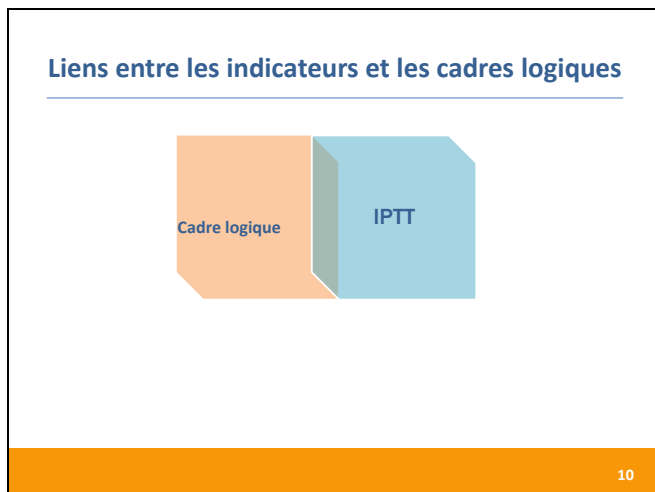
---

---

---

---

Slide 10



---

---

---

---

---

---

---

---

---

---

Slide 11

**Cadres logiques**

### Corrélation approximative entre les niveaux du cadre logique et les niveaux d'indicateurs

Indicateurs d'impact et de résultats	<ul style="list-style-type: none"><li>• But</li><li>• Objectif</li></ul>
Indicateurs de résultats	<ul style="list-style-type: none"><li>• Sous-objectifs</li><li>• Résultats immédiats</li></ul>
Indicateurs relatifs aux extrants et aux processus	<ul style="list-style-type: none"><li>• Extrants</li><li>• Intrants</li></ul>

11

---

---

---

---

---

---

---

---

Slide 12

**Cadres logiques**

### Faire un suivi à chaque niveau aide à situer les obstacles potentiels

**But :** Réduction de la pauvreté

**Objectif :** Augmentation des revenus des exploitations agricoles  
Les revenus des ménages n'ont pas changé.

**Sous-objectif :** Augmentation de la production de variétés ou de cultures non traditionnelles  
Seulement 5 ménages sur 50 ont cultivé la nouvelle variété.

**Résultat immédiat :** Accroissement des connaissances relatives à la production d'une nouvelle culture  
80 % des agriculteurs se souviennent de ce qu'ils ont appris.

**Extrants/Intrants :** Nous formons des agriculteurs de 50 ménages à utiliser de nouvelles semences ; nous distribuons ces semences et de l'engrais.  
1 sac de semence et 5 sacs d'engrais sont distribués à 50 ménages ; 50 ménages sont formés à la production d'une nouvelle culture.

Les familles ont dû consommer les graines pendant la période de soudure

12

---

---

---

---

---

---

---

---

Slide 13

**Liste de contrôle relative à l'IPTT :**  
Questions à se poser pendant l'élaboration ou l'évaluation d'un IPTT

13

---

---

---

---

---

---


---

---

Slide 14

**IPTT : Liste de contrôle**

**Quels rôles vos indicateurs peuvent-ils remplir ?**



- Ils permettent d'améliorer votre projet.
- Ils font partie des exigences en matière de rapports.
- Ils vous aident à décrire et à raconter votre projet.

14

---

---

---

---

---

---

---

---

Slide 15

**IPTT : Liste de contrôle**

### Corrélation approximative entre les niveaux du cadre logique et les niveaux d'indicateurs

Indicateurs d'impact et indicateurs de résultats	<ul style="list-style-type: none"><li>• But</li><li>• Objectif</li></ul>
Indicateurs de résultats	<ul style="list-style-type: none"><li>• Sous-objectifs</li><li>• Résultats immédiats</li></ul>
Indicateurs relatifs aux extrants et aux processus	<ul style="list-style-type: none"><li>• Extrants</li><li>• Intrants</li></ul>

15

---

---

---

---

---

---

---

---

Slide 16

**IPTT : Liste de contrôle**

### L'indicateur est-il précis et bien défini ?

**Lequel de ces deux indicateurs est le plus précis ?**

1. Pourcentage d'enfants souffrant de malnutrition  
OU
2. Pourcentage d'enfants âgés de 0 à 59 mois de la population cible présentant une insuffisance pondérale (Indice Poids pour taille < -2)

16

---

---

---

---

---

---


---

---



Slide 17

**Liste de contrôle relative à l’IPTT :**  
**Est-il POSSIBLE d’effectuer la collecte et l’analyse de données pour CHACUN des indicateurs?**



17

---

---

---

---

---

---

---

---

---

---

Slide 18

**IPTT : Liste de contrôle**

**Est-il POSSIBLE d’effectuer la collecte et l’analyse de données pour CHACUN des indicateurs?**

- a) Enquête auprès des ménages fondée sur la population OU dossiers du programme
- b) Expertise nécessaire pour mesurer les indicateurs
- c) Calendrier de la collecte des données
- d) Taille d’échantillon nécessaire afin d’obtenir des résultats fiables
- e) Période de référence
- f) Indicateurs de substitution
- g) Utilité par rapport au coût

18

---

---

---

---

---

---

---

---

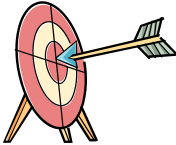
---

---

Slide 19

**IPTT : Liste de contrôle**

### Les cibles sont-elles réalistes ?



- a) Sont-elles suffisamment ambitieuses ?
- b) Sont-elles fixées sur la base de résultats antérieurs ?

19

---

---

---

---

---

---

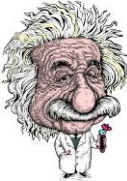
---

---

Slide 20

**IPTT : Liste de contrôle**

### L'IPTT comprend-il trop ou trop peu d'indicateurs?



*« Ce qui compte ne peut pas toujours être compté, et ce qui peut être compté ne compte pas forcément. » (Einstein)*

20

---

---

---

---

---

---

---

---

Slide 21

IPTT : Liste de contrôle

### Y a-t-il un bon équilibre entre les différents types d'indicateurs ? (indicateurs relatifs aux extrants, aux résultats et indicateurs d'impact)

- Il faut pouvoir comprendre le fonctionnement du programme en suivant vers le haut ou vers le bas les niveaux de la théorie du projet ou la hiérarchie du cadre logique.
- Évitez de « surcharger » l'IPTT d'indicateurs relatifs aux extrants.

**BUT DU PROJET : Réduire l'insécurité alimentaire chez les populations vulnérables de la province de l'Ouest**

**Objectif 1 : Amélioration de l'état de santé des enfants de moins de 5 ans**

Indicateur	+/-	REF	Cible (an 2)	Cible (an 3)	Cible (an 4)
Pourcentage d'enfants âgés de 0 à 5 mois vivant dans la zone de mise en œuvre qui sont nourris exclusivement au sein	(+)	70	-	-	85
Pourcentage de nourrissons bénéficiaires directs âgés de 0 à 5 mois qui sont nourris exclusivement au sein	(+)	70	90	90	95

21

---

---

---

---

---

---

---

---

---

---

Slide 22

IPTT : Liste de contrôle

### L'IPTT comprend-il les indicateurs requis relatifs au genre ?

**L'IPTT devrait comprendre :**

- les 8 indicateurs requis relatifs au genre à employer dans l'étude de référence et l'évaluation finale
- 1 indicateur « F » requis (suivi annuel) relatif au genre
- la ventilation des données relatives au genre pour les indicateurs exigés par le FFP (étude de référence et évaluation finale) et pour les indicateurs de suivi annuel (le cas échéant)

22

---

---

---

---

---

---

---

---

---

---

Slide 23

**IPTT : Liste de contrôle**

### L'IPTT comprend-il des indicateurs relatifs à l'environnement qui sont adaptés à votre cadre logique ?

**L'IPTT devrait comprendre :**

- les indicateurs environnementaux autonomes « requis s'ils sont applicables au programme » (RiA), à employer dans l'étude de référence et l'évaluation finale
- des indicateurs mesurant l'intégration des aspects environnementaux, à employer (le cas échéant) dans l'étude de référence et l'évaluation finale exigés par le FFP et des indicateurs de suivi annuel

23

---

---

---

---

---

---

---

---

Slide 24

**IPTT : Liste de contrôle**

### Indicateurs standard internationaux

**L'utilisation d'indicateurs standard internationaux :**

- fait usage de ressources internationales
- fournit des définitions faciles à accepter
- permet de comparer les résultats entre projets relevant du FFP et entre pays
- permet plus facilement de tirer des leçons des résultats d'autres projets
- permet de réaliser des économies

***Ce n'est pas la peine de réinventer la roue !***

24

---

---

---

---

---

---

---

---

Slide 25

IPTT : Liste de contrôle

## Indicateurs standard internationaux

**Voici quelques sources d'indicateurs standard internationaux :**

- Base de données agro-genre
- Description d'un module agricole dans le cadre d'un recensement de la population et de l'habitation (*Description of an Agricultural Module for the Population and Housing Census*)
- Enquêtes démographiques et de santé
- Enquêtes sur les connaissances et les pratiques et enquêtes de couverture
- Programme commun OMS/UNICEF de suivi de l'alimentation en eau et de l'assainissement (JMP)
- WASHplus

25

---

---

---

---

---

---

---

---

---

---

Slide 26

IPTT : Liste de contrôle

## Les indicateurs sont-ils clairement numérotés et identifiés ?

- Le bailleur de fonds demande-t-il que les indicateurs soient identifiés en fonction des exigences ? (p. ex., FFP, Mission, ONG)
- Les indicateurs sont-ils clairement numérotés et comprennent-ils les indicateurs « requis » et « requis s'ils sont applicables » ? (avec un numéro d'identification unique pour chaque indicateur)
- La formulation du libellé de chaque indicateur est-elle neutre ? (p. ex., « pourcentage d'enfants nourris exclusivement au sein jusqu'à l'âge de 6 mois » et NON « augmentation du pourcentage d'enfants nourris exclusivement au sein jusqu'à l'âge de 6 mois »)

BUT DU PROJET : Réduire l'insécurité alimentaire chez les populations vulnérables de la province de l'Ouest					
Objectif 1 : Renforcement de la capacité des ménages vulnérables à subvenir à leurs besoins					
1.2 (FFP)	Diversité nutritionnelle moyenne des ménages	(+)			
1.3	Pourcentage de bénéficiaires <del>avant</del> qui ont obtenu un résultat de <del>(70%)</del> ou plus au test effectué après l'intervention	(+)			

26

---

---

---

---

---

---

---

---

---

---

Slide 27

**IPTT : Liste de contrôle**

### Les cibles sont-elles toutes au bon endroit ?

- Cibles annuelles
- Cibles de l'étude de référence
- Cibles de l'évaluation de mi-parcours
- Cibles de l'évaluation finale

**BUT DU PROJET : Réduire l'insécurité alimentaire chez les populations vulnérables de la province de l'Ouest**

**Objectif 1 : Amélioration de l'état de santé des enfants de moins de 5 ans**

Indicateur	+/-	REF	Cible (an 2)	Cible (an 3)	Cible (an 4)
Pourcentage d'enfants âgés de 0 à 5 mois vivant dans la zone de mise en œuvre qui sont nourris exclusivement au sein	(+)	70	-	-	85
Pourcentage de nourrissons bénéficiaires directs âgés de 0 à 5 mois qui sont nourris exclusivement au sein	(+)		90	90	

27

---

---

---

---

---

---

---

---

---

---

Slide 28

**IPTT : Liste de contrôle**

### Fournissez la ventilation de toutes les données pertinentes

**BUT DU PROJET : Réduire l'insécurité alimentaire chez les populations vulnérables de la province de l'Ouest**

**Objectif 1 : Un état de santé amélioré chez les enfants de moins de 5 ans**

Indicateur	+/-	REF	Cible (an 2)	Cible (an 3)	Cible (an 4)
Pourcentage de nourrissons bénéficiaires directs âgés de 0 à 5 mois qui sont nourris exclusivement au sein	(+)	90	90		
Garçons		90	90		
Filles		90	90		

28

---

---

---

---

---

---

---

---

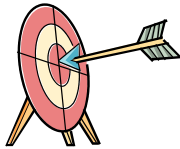
---

---

Slide 29

**IPTT : Liste de contrôle**

### Cibles



- Précisez-vous clairement quand les cibles sont cumulatives et quand elles ne le sont pas ?
- Les cibles des indicateurs sont-elles fournies dans la bonne unité ou dans le même format ?  
(Écueil à éviter : avoir un indicateur intitulé « Nombre de... » et sa cible donnée en pourcentage.)

29

---

---

---

---

---

---

---

---

Slide 30

**IPTT : Liste de contrôle**

### Activité 2 : Application de la liste de contrôle relative à l’IPTT

*20 minutes*

- (15 min) En groupes de deux, choisissez un petit nombre d’indicateurs issus de votre propre IPTT (p. ex., 5 indicateurs) et appliquez la liste de contrôle.
- (5 min) Partagez vos questions avec le reste du groupe.

30

---

---

---

---

---

---

---

---

Slide 31

**Examen de l'exemple de gabarit d'IPTT**

31

---

---

---

---

---

---



---

---

---

---

Slide 32



Cette présentation a été rendue possible grâce au généreux soutien du peuple américain par le biais du soutien des organismes et des services suivants : *Office of Health, Infectious Diseases and Nutrition; Bureau for Global Health; Office of Food for Peace; Bureau for Democracy, Conflict and Humanitarian Assistance; United States Agency for International Development (USAID)*, au terme de l'entente coopérative n° AID-OAA-A-12-00005, par l'intermédiaire de FANTA, une entité gérée par FHI 360. Le contenu de cette présentation relève de la seule responsabilité de FHI 360 et ne reflète pas nécessairement les opinions de l'USAID ou du gouvernement des États-Unis.

32

---

---

---

---

---

---

---

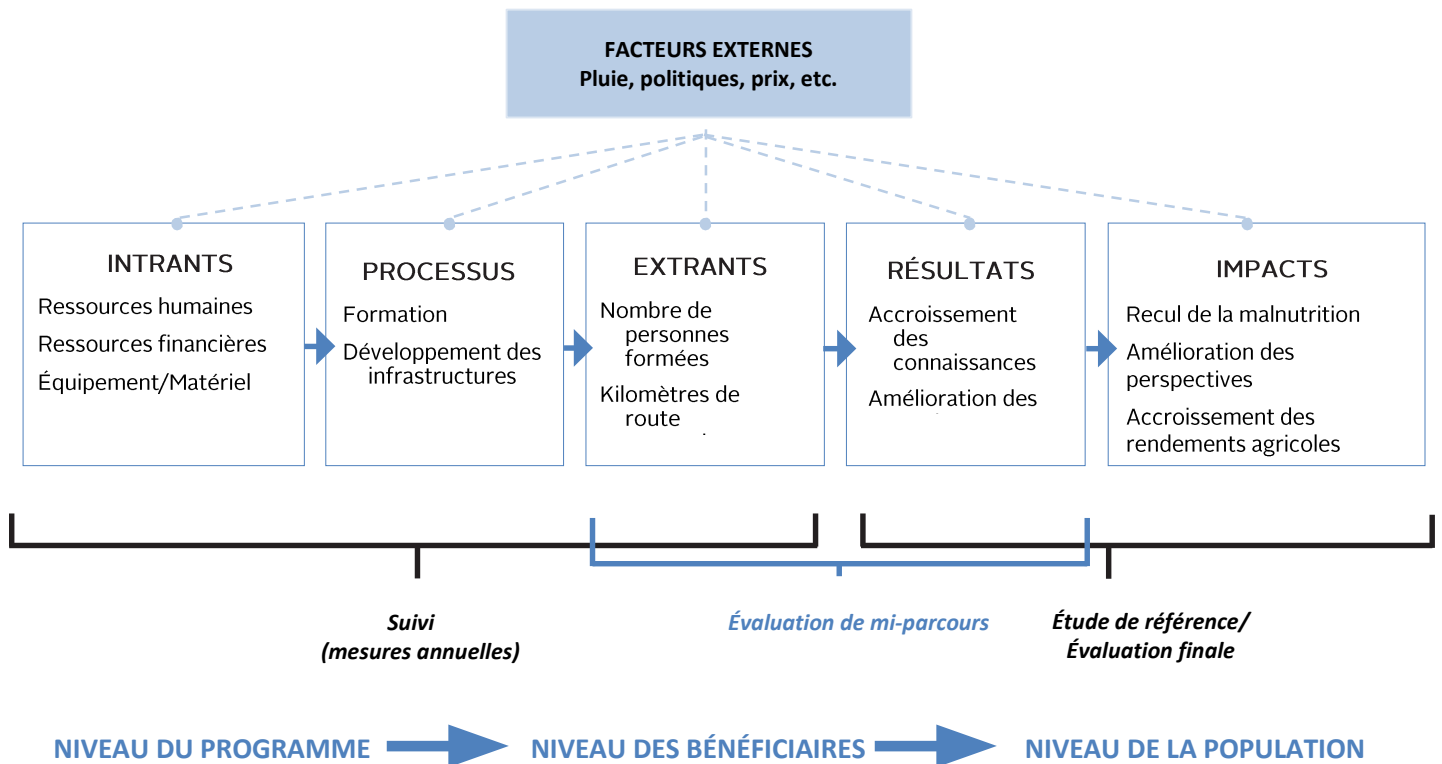
---

---

---



## Principaux termes utilisés en suivi-évaluation applicables aux projets relevant du FFP<sup>1</sup>



**Indicateur** : Énoncé fournissant la preuve de l'existence d'une certaine condition ou de la production (ou non) de certains résultats<sup>2</sup>.

**Cible** : Énoncé quantifiant le résultat que l'on souhaite obtenir.

**Intrants** : Ensemble des ressources (p. ex., personnel, ressources financières, locaux, bénéficiaires du projet) que l'on rassemble pour réaliser les objectifs du projet.

**Processus** : Ensemble des activités (p. ex., formation, prestation de services) au cours desquelles les ressources sont employées pour produire les résultats escomptés.

**Extrants** : Produits (p. ex., nombre de personnes formées; d'enfants vaccinés, de réunions) résultant de l'association des intrants et des processus.

**Résultats** : Ensemble de résultats obtenus auprès des bénéficiaires et au niveau de la population (notamment, des changements sur le plan des pratiques et des connaissances); changements escomptés à l'issue de l'intervention.

<sup>1</sup> Le schéma et les termes sont adaptés de l'ouvrage suivant : Bergeron, G.; Deitchler, M.; Bilinsky, P.; et Swindale, A. 2006. *Monitoring and Evaluation Framework for Title II Development-Oriented Projects*. Washington, DC: Food and Nutrition Technical Assistance Project.

<sup>2</sup> D'après Horsch, K. 1997. « Indicators: Definition and Use in a Results-Based Accountability System ». Consulté le 3 septembre 2011 à l'adresse <http://www.hfrp.org/publications-resources/browse-our-publications/indicators-definition-and-use-in-a-results-based-accountability-system>.

**Impacts** : Ensemble des résultats à long terme au niveau de la population (p. ex., amélioration de la sécurité alimentaire, amélioration des rendements des récoltes, amélioration du statut nutritionnel) que l'on obtient en faisant évoluer les pratiques, les connaissances et les comportements.

## Liste de contrôle relative au tableau de suivi des indicateurs de performance (IPTT)

Afin d'évaluer la qualité de votre IPTT, consultez-le et répondez aux questions suivantes.	Oui	Non	Mesures supplémentaires à prendre
<b>Qualité des indicateurs</b>			
1. Chaque indicateur contribue-t-il au moins à l'un des objectifs suivants : présenter des rapports ; décrire votre programme ; améliorer votre programme ?			
2. Chaque indicateur mesure-t-il un résultat spécifique ?			
3. Les indicateurs sont-ils précis et définis de façon suffisamment claire pour donner au lecteur une bonne idée de ce qui sera mesuré ?			
4. Est-il possible d'effectuer la collecte et l'analyse de données pour chacun des indicateurs ?			
5. Les cibles sont-elles réalistes ? Peut-on raisonnablement s'attendre à ce qu'elles soient atteintes ? Sont-elles suffisamment ambitieuses pour avoir des effets concrets auprès des bénéficiaires de votre programme ?			
<b>Qualité générale de votre IPTT</b>			
6. Comprend-il trop ou trop peu d'indicateurs ?			
7. Affiche-t-il un équilibre parmi les différents types d'indicateurs ? (indicateurs relatifs aux extrants, aux résultats et indicateurs d'impact)			
8. S'il existe des indicateurs standard internationaux pour les indicateurs applicables au projets, les utilisez-vous?			
9. Vos sources de financement exigent-elles que les indicateurs soient identifiés en tant que tels ?			
10. Le sexe et l'âge sont-ils ventilés de façon adéquate pour chacun des indicateurs de niveau individuel ?			
<b>Lisibilité et utilité de l'IPTT</b>			
11. Les indicateurs sont-ils clairement numérotés ?			
12. Tous les indicateurs « requis » et tous les indicateurs « requis s'ils sont applicables » sont-ils énumérés ?			
13. La formulation du libellé de chaque indicateur est-elle neutre ? (p. ex., « pourcentage d'enfants nourris exclusivement au sein jusqu'à l'âge de 6 mois » et NON « <i>augmentation</i> du pourcentage d'enfants nourris exclusivement au sein jusqu'à l'âge de 6 mois »)			
14. Les cibles sont-elles toutes au bon endroit (cibles annuelles/cibles à employer pendant l'évaluation finale)?			
15. Précisez-vous clairement quand les cibles sont cumulatives et quand elles ne le sont pas ?			
16. Les cibles des indicateurs sont-elles toutes fournies dans la bonne unité ?			

## Sources des indicateurs standard internationaux

### **L'IPTT utilise-t-il des indicateurs standard internationaux quand ils existent ?**

Pour tous les indicateurs internationaux courants, l'IPTT devrait utiliser les standards, tant pour les formulations, les méthodes de collecte de données, les méthodes d'analyse et les unités.

Vous trouverez ci-dessous des suggestions de ressources sur les indicateurs internationaux.

### **Base de données agro-genre**

La base comprend des indicateurs et des exemples de questions utilisées pour les mesure.

<http://www.fao.org/gender/agrigender/agri-gender-toolkit/introduction0/fr/>

### **Description d'un module agricole pour les recensements de la population et de l'habitation (*Description of an Agricultural Module for the Population and Housing Census*)**

Le module explique comment élaborer un module agricole pour l'inclure dans une enquête auprès des ménages avec, pour chaque question, des explications (comprenant des indicateurs).

[http://www.fao.org/fileadmin/templates/ess/documents/world\\_census\\_of\\_agriculture/Relation\\_with\\_Population\\_and\\_Other\\_Censuses\\_Adriana\\_/DOC\\_5.Model\\_Agricultural\\_Module.pdf](http://www.fao.org/fileadmin/templates/ess/documents/world_census_of_agriculture/Relation_with_Population_and_Other_Censuses_Adriana_/DOC_5.Model_Agricultural_Module.pdf) (*en anglais seulement*)

### **Ressources sur les indicateurs de santé :**

#### **Enquêtes démographiques et de santé**

Ces enquêtes contiennent un grand nombre d'indicateurs liés à la santé et de questions d'enquête. Elles représentent généralement des « pratiques exemplaires » et elles ont souvent été validées scientifiquement.

<http://www.measuredhs.com> (*plusieurs enquêtes en français*)

#### **Enquêtes sur les connaissances et les pratiques et enquêtes de couverture (KPC)**

Les modules KPC (Knowledge Practices and Coverage Surveys) comprennent un ensemble standard d'indicateurs sur la santé de la mère et de l'enfant ainsi que des questions d'enquête utilisées dans les projets pour la survie de l'enfant financés par l'USAID et menés par différentes ONG

[http://mchipngo.net/controllers/link.cfc?method=tools\\_modules\\_kpc2009](http://mchipngo.net/controllers/link.cfc?method=tools_modules_kpc2009) (*en anglais*)

#### **Programme commun OMS/UNICEF de suivi de l'alimentation en eau et de l'assainissement (JMP)**

Ce programme suit des indicateurs mesurant l'accès à l'eau et l'assainissement, mais il ne touche pas à la qualité des services.

<http://www.wssinfo.org/> (*certains rapports en français*)

#### **Réseau international sur le traitement et la bonne conservation de l'eau à usage domestique**

Ce réseau, qui a son siège au *Water Institute* de l'Université de la Caroline du Nord, a produit le manuel suivant :

[http://www.who.int/water\\_sanitation\\_health/publications/2011/household\\_water/fr/](http://www.who.int/water_sanitation_health/publications/2011/household_water/fr/)

#### **Outil de suivi et d'évaluation des programmes de traitement et de bonne conservation de l'eau à usage domestique de l'OMS**

L'outil propose un arbre de décision pour aider à choisir les bons indicateurs en fonction des buts et des ressources du programme. Il fournit aussi des exemples d'enquêtes, des exemples de xxx sur le terrain, de l'information sur l'échantillonnage de la qualité de l'eau ainsi que des ressources et de l'information additionnelles.

[http://www.who.int/household\\_water/resources/toolkit\\_monitoring\\_evaluating/en/](http://www.who.int/household_water/resources/toolkit_monitoring_evaluating/en/) *(en anglais)*

### **Washplus**

Le projet Washplus de l'USAID a pour but de soutenir la bonne santé des ménages et des communautés par la création et la prestation d'interventions conduisant à des améliorations en matière d'approvisionnement en eau, d'assainissement et d'hygiène (WASH) et au développement de pratiques permettant de réduire la pollution de l'air de la maison (HAP).

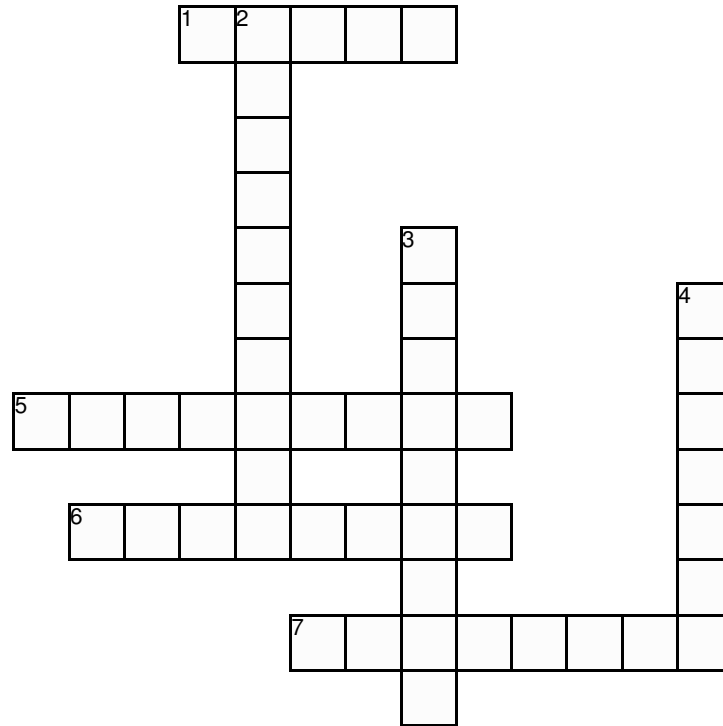
[www.washplus.org](http://www.washplus.org)

Indicator No.	Source	Indicator	Data Collection Method	Desired direction of change (+/-)	Cumulative (C) or Non-Cumulative (NC)	Base Value	Fiscal Yr 1				Fiscal Yr 2		Fiscal Yr 3		Fiscal Yr 4		Fiscal Yr 5		Fiscal Yr 6		LOA value			Deviation narrative/ Comments/Source
							Target	Actual FY Value	% of Target Achieved	Deviation narrative/ comment	Target	Actual FY Value	% of Target Achieved	Target	Actual FY Value	% of Target Achieved	Target	Actual	% of Target Achieved	Target	Actual	% of Target Achieved	Target	
<b>Purpose 1:</b>																								
<b>Outcome Indicators</b>																								
<b>Sub Purpose 1.1:</b>																								
<b>Outcome Indicators</b>																								
<b>Intermediate Outcome 1.1.1:</b>																								
<b>Outcome Indicators</b>																								
<b>Output Indicators</b>																								

<b>Purpose 2:</b>																												
<b>Outcome Indicators</b>																												
<b>Sub Purpose 2.1:</b>																												
<b>Outcome Indicators</b>																												
<b>Intermediate Outcome 2.1.1:</b>																												
<b>Outcome Indicators</b>																												
<b>Output Indicators</b>																												

# Principaux termes utilisés en suivi-évaluation

Remplissez la grille de mots croisés ci-dessous



Created on [TheTeachersCorner.net](http://TheTeachersCorner.net) Crossword Maker

## **Across**

1. Enoncé quantifiant le résultat que l'on souhaite obtenir.
5. Ensemble des activités (p. ex., formation, prestation de services) au cours desquelles les ressources sont employées pour produire les résultats escomptés.
6. Ensemble des ressources (p. ex., personnel, ressources financières, locaux, bénéficiaires du projet) que l'on rassemble pour réaliser les objectifs du projet.
7. Produits (p. ex., nombre de personnes formées; d'enfants vaccinés, de réunions) résultant de l'association des intrants et des processus.

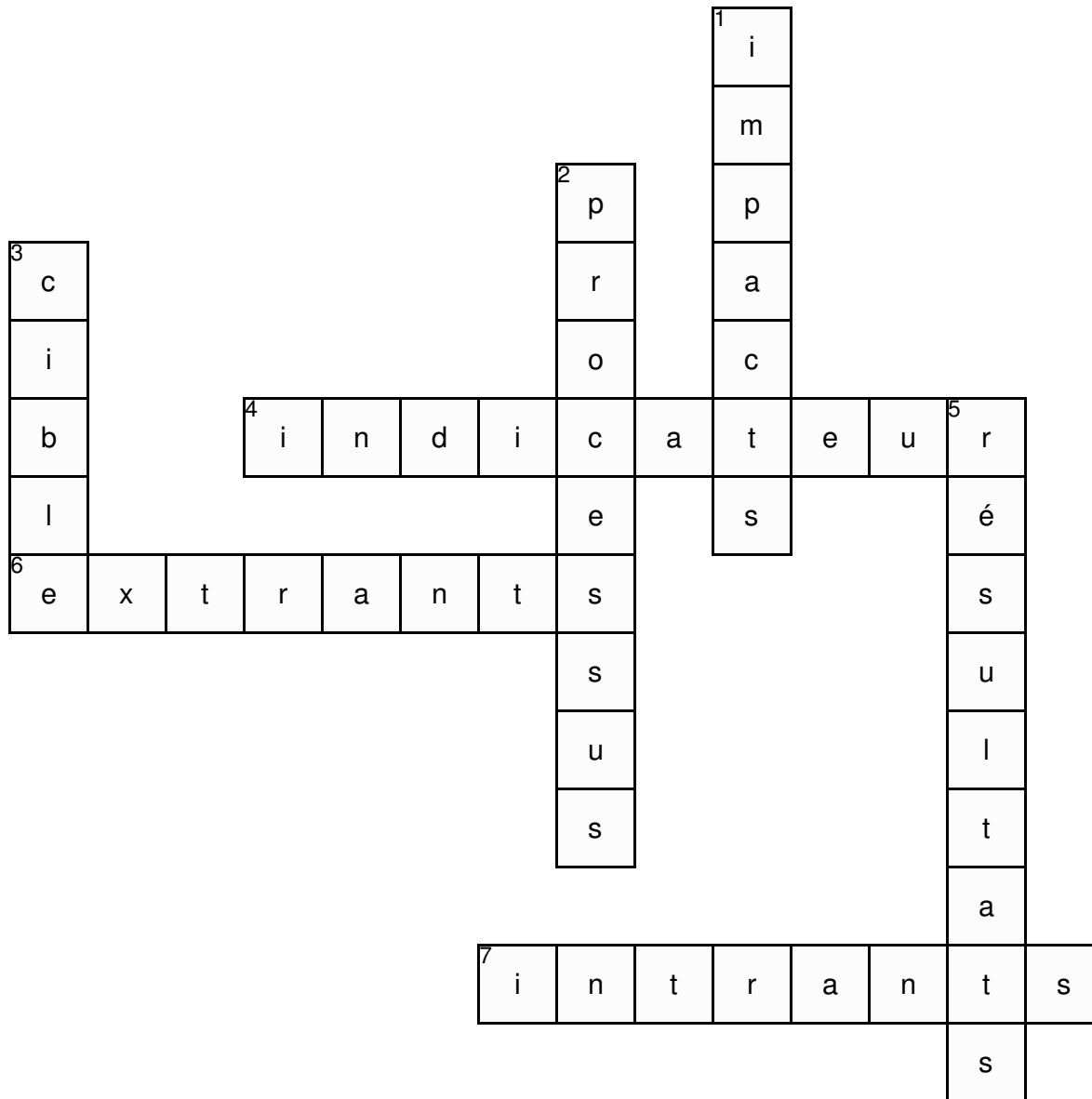
## **Down**

2. Enoncé fournissant la preuve de l'existence d'une certaine condition ou de production (ou non) de certains résultats
3. Ensemble de résultats obtenus auprès des bénéficiaires et au niveau de la population (notamment, des changements sur le plan des pratiques et des connaissances).
4. Ensemble des résultats à long terme au niveau de la population (p. ex., amélioration du statut nutritionnel) que l'on obtient en faisant évoluer les pratiques, les connaissances et les comportements.



# Principaux termes utilisés en suivi-évaluation

Remplissez la grille de mots croisés ci-dessous



Created on [TheTeachersCorner.net](http://TheTeachersCorner.net) Crossword Maker

## Across

4. Enoncé fournissant la preuve de l'existence d'une certaine condition ou de production (ou non) de certains résultats (**indicateur**)
6. Produits (p. ex., nombre de personnes formées; d'enfants vaccinés, de réunions) résultant de l'association des intrants et des processus. (**extrants**)
7. Ensemble des ressources (p. ex., personnel, ressources financières, locaux, bénéficiaires du projet) que l'on rassemble pour réaliser les objectifs du projet. (**intrants**)

## Down

1. Ensemble des résultats à long terme au niveau de la population (p. ex., amélioration du statut nutritionnel) que l'on obtient en faisant évoluer les pratiques, les connaissances et les comportements. (**impacts**)
2. Ensemble des activités (p. ex., formation, prestation de services) au cours desquelles les ressources sont employées pour produire les résultats escomptés. (**processus**)
3. Enoncé quantifiant le résultat que l'on souhaite obtenir. (**cible**)
5. Ensemble de résultats obtenus auprès des bénéficiaires et au niveau de la population (notamment, des changements sur le plan des pratiques et des connaissances). (**résultats**)